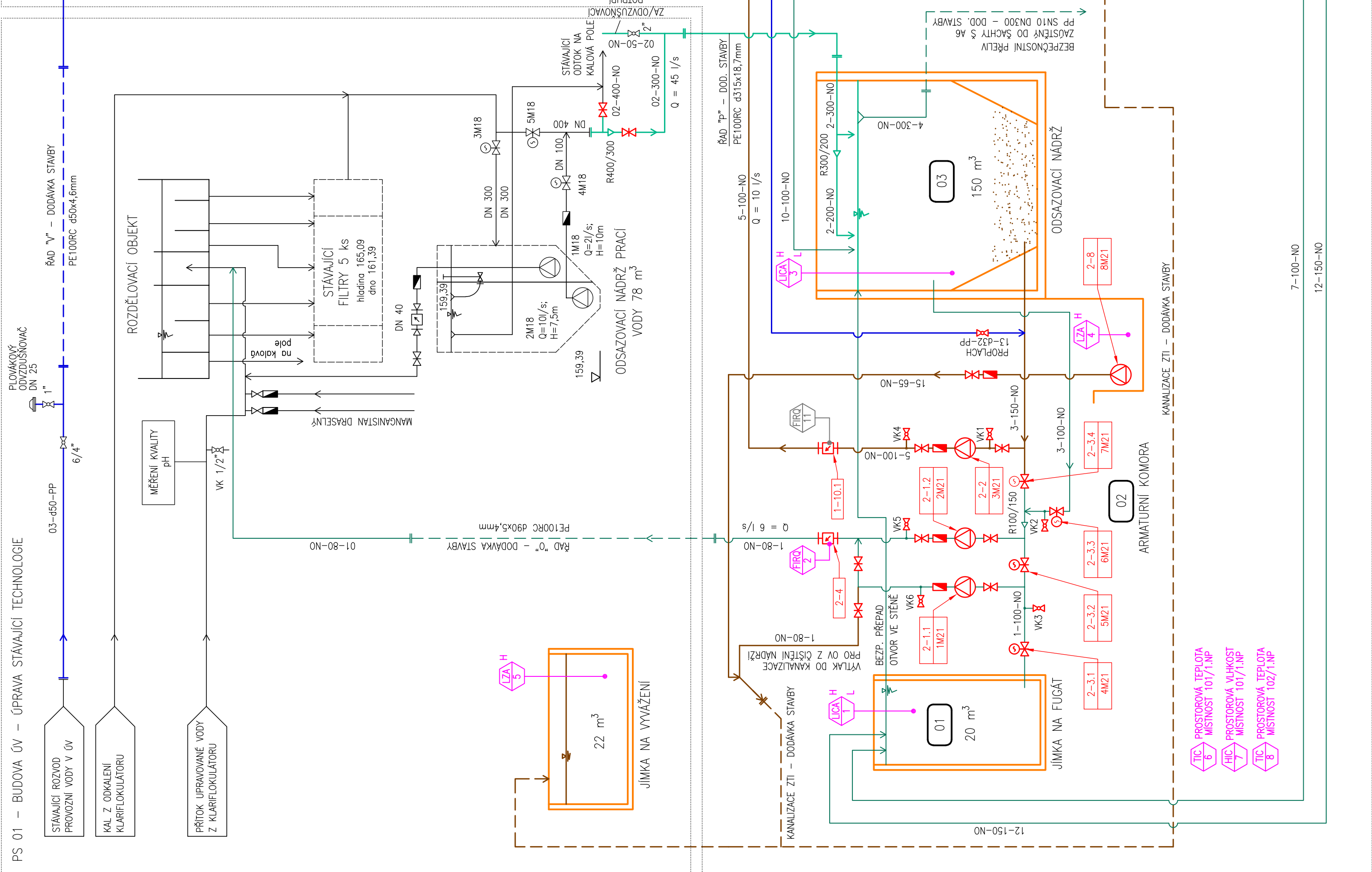
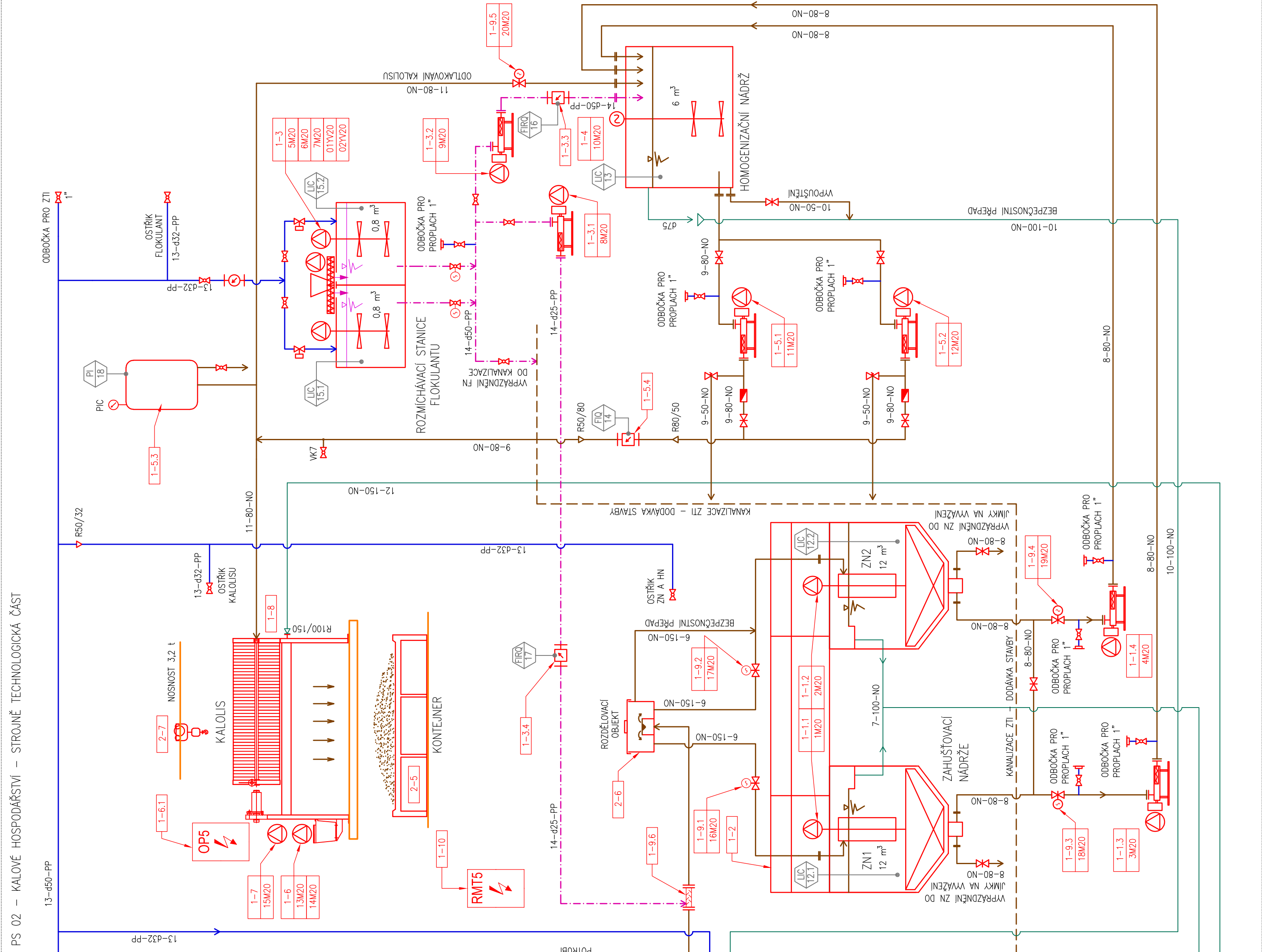


PS 01 – BUDOVA UV – ÚPRAVA STÁVAJÍCÍ TECHNOLOGIE



PS 02 – KALOVÉ HOSPODÁŘSTVÍ – STROJNĚ TECHNOLOGICKÁ ČÁST



SEZNAM STROJŮ A ZAŘÍZENÍ

POL.	OZN. POHONU	POPIS	MNOŽSTVÍ	POZNÁMKA
1-1.1.2	1-2W20	ZAHUŠŤOVACÍ NÁDRŽ	2 ks	
1-1.3.4	3-4W20	ČERPADLO OKALEN ZAHUŠŤOVÁKU	2 ks	
1-2	—	OSLUŽNÁ LÁVKA NAD ZAHUŠŤOVACÍM NÁDRŽEM	1 ks	
1-3	5-7W20	ROZMÍCHÁVACÍ STANICE FLOKULANTU – AUTOMATICKÉ PŘEVODNÍ	1 ks	
1-3.1	8W20	DAVKOVACÍ ČERPADLO FLOKULANTU DO POTRUBNÍHO SMĚŠOVÁČE PŘED ZN	1 ks	
1-3.2	9W20	DAVKOVACÍ ČERPADLO FLOKULANTU DO HOMOGENIZAČNÍ NÁDRŽE	1 ks	
1-3.3	FR016	INDUKČNÍ PRŮTOKOMĚR	1 ks	
1-3.4	FR017	INDUKČNÍ PRŮTOKOMĚR	1 ks	
1-4	10W20	HOMOGENIZAČNÍ NÁDRŽ	1 ks	
1-5.1	11W20	VŘETENOVÉ ČERPADLO PRO PĚNĚNÍ KALOUSU DO 6 bar	1 ks	
1-5.2	12W20	VŘETENOVÉ ČERPADLO PRO PĚNĚNÍ KALOUSU DO 15 bar	1 ks	
1-5.3	—	VZDUŠNÍK	1 ks	
1-5.4	FD14	INDUKČNÍ PRŮTOKOMĚR	1 ks	
1-6	13-14W20	KALOUS KOMORY	1 ks	
1-6.1	OP5	OVLAĐACÍ PANEL KALOUSU	1 ks	
1-7	15W20	OKAPOVÁ PLATA S ELEKTROFONEM KE KALOUSU K800	1 ks	
1-8	—	OCHRANA PRACOVNÍHO PROSTORU KE KALOUSU K800	1 ks	
1-9.1.2	16-17W20	SOUKATKO S ELEKTROFONEM NA NÁTRU DO ZN	2 ks	
1-9.3.4	18-19W20	SOUKATKO S ELEKTROFONEM NA ODKALENÍ ZN	2 ks	
1-9.5	20W20	SOUKATKO S ELEKTROFONEM NA VĚTÍ UOLNĚNÍ TLAKU Z KALOUSU	1 ks	
1-9.6	—	POTRUBNÍ SMĚŠOVÁČ KALU A FLOKULANTU	1 ks	
1-10	RMT5	SPOLEČNÝ ROZDĚLČÍ TECHNOLOGICKÉHO CEKU ODVODNĚNÍ KALU A STANICE PRO PŘÍPRAVU FLOKULANTU (VĚTNĚ JS PRO ŘEZENÍ TECHNOLOGIE)	1 ks	
1-10.1	FR011	INDUKČNÍ PRŮTOKOMĚR PŘED VSTUPEM KALU DO ZAHUŠŤOVACÍCH NÁDRŽÍ	1 ks	
2-1.1.2	1-2W21	ODSTŘEDIVÉ KALOVÉ ČERPADLO DO SUCHÉ JIMKY	1 ks	
2-3.1.2.3.4	4-7W21	ODSTŘEDIVÉ KALOVÉ ČERPADLO DO SUCHÉ JIMKY	1 ks	
2-4	FR02	INDUKČNÍ PRŮTOKOMĚR	1 ks	
2-5	—	KONTAINER	1 ks	
2-6	—	ROZDĚLOVACÍ OBJEKT	1 ks	
2-7	—	POUŠŤOVÝ KUDOSTROU	1 ks	
2-8	8W21	ČERPADLO OKALOV	1 ks	

ZNAČENÍ POTRUBNÍCH VĚTVÍ



ZNAČENÍ MATERIÁLU

- NO – NEREZOVÁ OCEL 1.4301
- PVC – POLYVINYLCHLORID
- PP – POLYPROPYLEN
- PE – POLYETHYLEN

ROZLIŠENÍ OBJEKTŮ STÁVAJÍCÍ/NOVĚ:

- STÁVAJÍCÍ OBJEKTY – STÁVAJÍCÍ
- STÁVAJÍCÍ OBJEKTY – NOVĚ
- TECHNOLOGICKÉ ZAŘÍZENÍ – STÁVAJÍCÍ
- TECHNOLOGICKÉ ZAŘÍZENÍ – NOVĚ

ZNAČENÍ ARMATUR

- FR01 ZÁŘÍZENÍ MOP (souděší dodávky strojní části)
- FR02 ZÁŘÍZENÍ MOP (souděší dodávky elektro části)
- FR03 ZÁŘÍZENÍ MOP (souděší dodávky elektro části)

LEGENDA MĚŘENÍ A REGULACE

- OPPAD Z PRANÍ FILTRŮ
- PROVOZNÍ VODA
- KAL
- ODSAZOVACÍ KALOVÁ VODA
- FLOKULANT

Revize	Popis revize	Datum revize
1	1-200-NO	1-200-NO

AQUA PROCON s.r.o.
Projektová a inženýrská společnost
Václavské náměstí 112/10 Brno
IČ: 420 541 426
E-mail: info@aquaprocon.cz
www.aquaprocon.cz

Vedoucí projektu	Ing. Petr Baránek
Vedoucí dílčího projektu	Ing. Tomáš Adamec
Zodpovědný projektant	Ing. Lucie Hořmanová
Vypracoval	Ing. Petr Baránek
Kontroloval	Ing. Petr Baránek

Investor	Vodovody a kanalizace Brěclav, a.s.
Objednatel	Vodovody a kanalizace Brěclav, a.s.

Formát	8A4	Měřítko	DSP	Datum	09/2019	Znakové číslo	1508518-16
--------	-----	---------	-----	-------	---------	---------------	------------

ÚV LEDNICE, KALOVÉ HOSPODÁŘSTVÍ

- D - Dokumentace objektů a technických a technologických zařízení
- D.2 - Dokumentace technických a technologických zařízení
- D.2.1 - STROJNĚ TECHNOLOGICKÁ ČÁST

Příloha	Strojné-technologické schéma	Číslo přílohy	D.2.1.2	Revize	0
---------	------------------------------	---------------	---------	--------	---